



Ministerio de  
**SALUD PÚBLICA  
Y BIENESTAR SOCIAL**

**GOBIERNO  
NACIONAL**

*Paraguay  
de la gente*



# SITUACION DE LAS PERSONAS MAYORES EN EL PARAGUAY

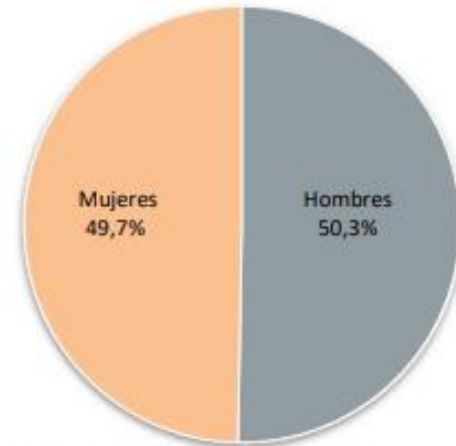
**Lic. Miguel Basualdo Arguello**

Ministerio de Salud Pública y Bienestar Social  
Instituto de Bienestar Social  
Dirección de Adultos Mayores

Asunción - 2024

Paraguay: Población total por sexo. Año 2024

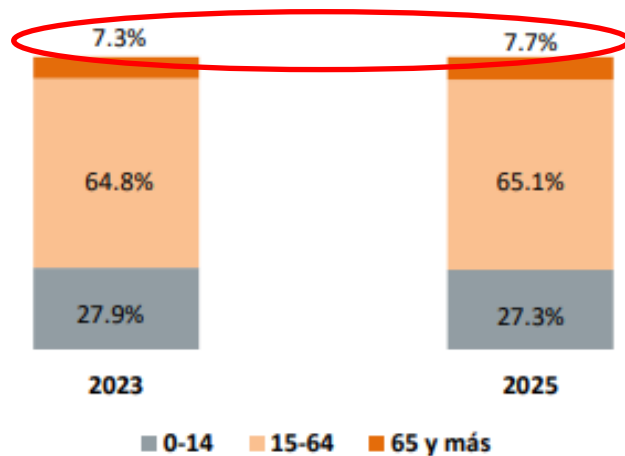
Población 7,656,215



**Fuente: INE**

*Proyección de la Población Nacional, Áreas Urbana y Rural por Sexo y Edad, 2000-2025.  
Revisión 2015.*

Paraguay. Distribución de la población total por grandes grupos de edad.  
2023-2025

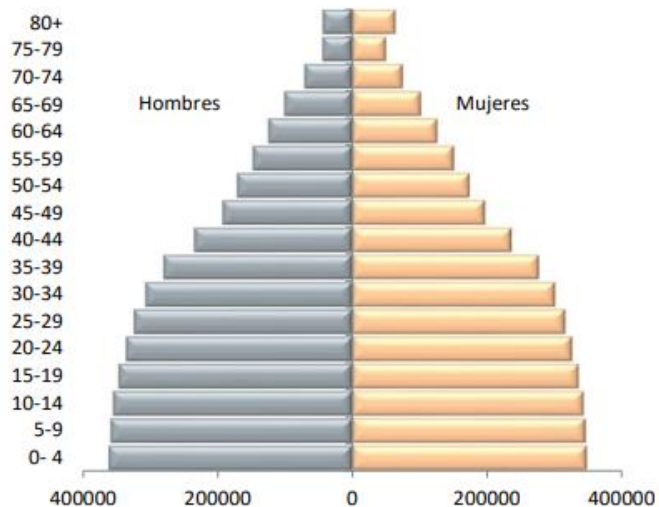


Hay un descenso de la población de niños y adolescentes, mientras que la población de personas mayores está en aumento y a un ritmo de variación más rápido que al de infanto-juvenil.

**Fuente: INE**

*Proyección de la Población Nacional, Áreas Urbana y Rural por Sexo y Edad, 2000-2025.  
Revisión 2015.*

### Paraguay. Distribución de la población total por edad. Año 2023



Fuente: INE

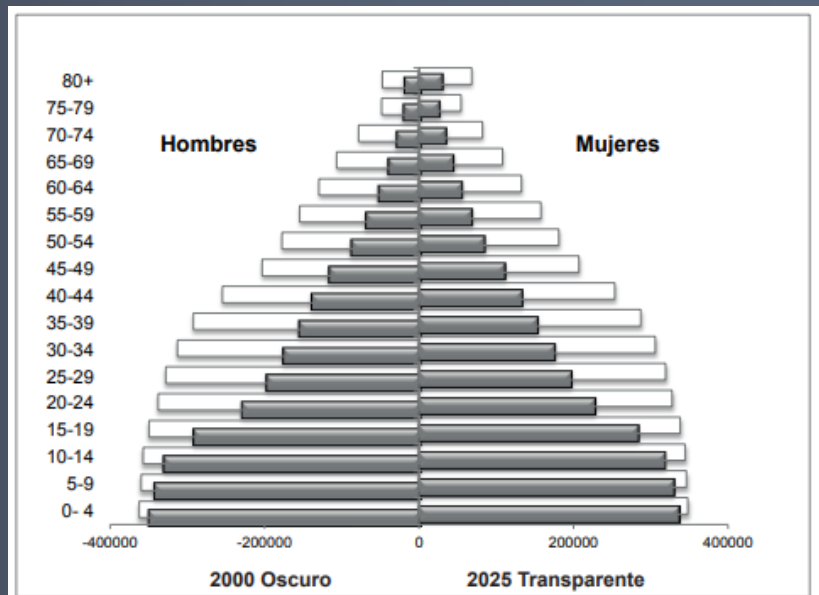
Proyección de la Población Nacional, Áreas Urbana y Rural por Sexo y Edad, 2000-2025. Revisión 2015.

Según las proyecciones:

La proporción de población de personas mayores va creciendo, casi al mismo ritmo de lo que disminuye la proporción de población infanto-juvenil.

Fuente: INE

Proyección de la Población Nacional, Áreas Urbana y Rural por Sexo y Edad, 2000 - 2025. Revisión 2015.



**Paraguay. Evolución de la población de 60 años y más de edad.  
Período 2017 - 2021.**

<b>Población</b>	<b>2017</b>	<b>2018</b>	<b>2019</b>	<b>2020</b>	<b>2021</b>
<b>Total</b>	6.953.646	7.052.983	7.152.703	7.252.672	7.353.038
<b>60 años y más</b>	643.829	668.805	694.302	720.211	746.445

Fuente: INE. Paraguay Proyección de la Población Nacional, Áreas Urbana y Rural por Sexo y Edad, 2000 - 2025. Revisión 2015.

### Índice de envejecimiento (P65+/P0-14\*100)

2021	2022	2024	2025
24.1	25,1	27,0	28,0

Fuente: PARAGUAY. Proyección de la Población Nacional, Áreas Urbana y Rural por Sexo y Edad, 2000-2025. Revisión 2015

## Esperanza de Vida al nacer

Año 2024	Hombres	Mujeres
	72.51	78.56
Fuente: INE	Proyección de la Población Nacional, Áreas Urbana y Rural por Sexo y Edad, 2000-2025. Revisión 2015.	

INE: Las fuentes de información utilizadas para la elaboración de las estimaciones y proyecciones de población fueron las siguientes: Censos Nacionales de Población y Viviendas de 1982, 1992, 2002 y 2012.

### Población total y de 60 años y más de edad proyectada por sexo, 2021.

Población	Total	Sexo	
		Hombres	Mujeres
Total	7.353.038	3.702.281	3.650.758
60 años y más	746.445	<b>360.560</b>	<b>385.885</b>

Fuente: INE. Paraguay Proyección de la Población Nacional, Áreas Urbana y Rural por Sexo y Edad, 2000 - 2025. Revisión 2015.



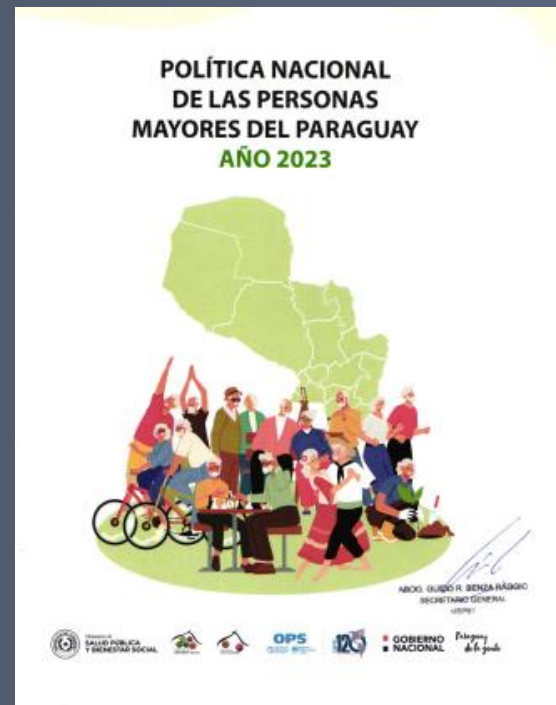
# DIRECCIÓN DE ADULTOS MAYORES

## Misión

Normar y ejecutar políticas, programas y proyectos, destinados a mejorar la calidad y condiciones de vida de las personas adultas mayores, favoreciendo su participación.

## Política Nacional de Personas Mayores

Desarrollada con las personas  
mayores, organismos  
gubernamentales y no  
gubernamentales con apoyo  
de OPS/OMS



## Estrategia de Envejecimiento Saludable

- Presentación de la Estrategia de Envejecimiento Saludable
- Campaña de Concienciación sobre Envejecimiento Saludable

Lema: Es necesario que cambiemos nuestra forma de pensar, sentir y actuar con respecto a la edad y el envejecimiento.

- Taller de implementación de la Estrategia de Envejecimiento Saludable: Departamento de Boquerón, Departamento Central; continuando en el Departamento de Itapúa.

Realizado con el apoyo de la OPS/OMS en Paraguay

## Programa de Adultos Mayores y Desarrollo Comunitario

El Instituto de Bienestar Social a través de la Dirección de Adultos Mayores viene impulsando acciones que favorezcan el mejoramiento de la calidad de vida a través de 4 componentes fundamentales, siendo la principal, la Creación de oficinas de atención a las personas mayores en las municipalidades y regiones sanitarias.

## Programa de Buen Trato a las personas mayores y Modelo de Intervención a nivel institucional y comunitaria

A través de actividades de difusión, sensibilización, asesoramiento y formación de recursos humanos de los diferentes organismos gubernamentales y municipios de las regiones sanitarias a nivel país.

## Atención a personas mayores en situación de vulnerabilidad

Atención del Departamento de Atención a Persona mayores, dependiente de la Dirección de Adultos Mayores

Con un promedio anual de 1.000 intervenciones

## Servicios sociales para personas mayores

Proyecto Santo Domingo: Complejo Santo Domingo.  
Modelo de Atención para Personas Mayores. Proyecto financiado por  
la Agencia de Cooperación Internacional de Corea. KOICA

Ofrece a personas mayores, tres modalidades de atención:

- Estadía Permanente
- Atención Diurna
- Atención Ambulatoria

## Fortalecimiento de los Servicios Sociales

que brindan atención a personas mayores a través del  
Equipo Técnico

- Elaboración de manual de funciones de las residencias para personas mayores
- Elaboración de protocolos de atención en establecimientos de estadía permanente



## Capacitación de Recursos Humanos como cuidadores formales y domiciliarios

### - Cursos de Cuidadores:

Elaboración de la malla curricular y manuales referente al tema con apoyo de la Agencia de Cooperación Internacional de Korea (KOICA)

### -Curso de Diplomado de Gerontología:

Elaboración de la malla curricular y manuales referente al tema con apoyo de la Agencia de Cooperación Internacional de Korea (KOICA)

## Coordinación de Servicios Sociales

Para personas mayores dependientes del Instituto de Bienestar Social (Residencias para personas mayores)

Realización de relevamientos de necesidades y gestión de las respuestas adecuadas según necesidades de los establecimientos

## Principales desafíos

1. Lograr una mayor eficiencia y transparencia en la gestión pública de los recursos destinados a las personas mayores.
2. Garantizar la protección económica y social de las personas mayores.
3. Adecuar el sistema educativo y cultural a fin de promover un envejecimiento saludable en toda la sociedad.

## Principales desafíos

4. Proteger el derecho a la salud a las personas mayores.
5. Generar un sistema de cuidados que promueva la inclusión social de las personas mayores y la armonía familiar teniendo en cuenta el enfoque de género.
6. Propiciar la adecuación urbanística y de prestación de servicios a nivel local y municipal.



PARAGUÁI  
**TESÁI HA TEKÓ  
PORÁVE**  
MOTENONDEHA



**Muchas Gracias**